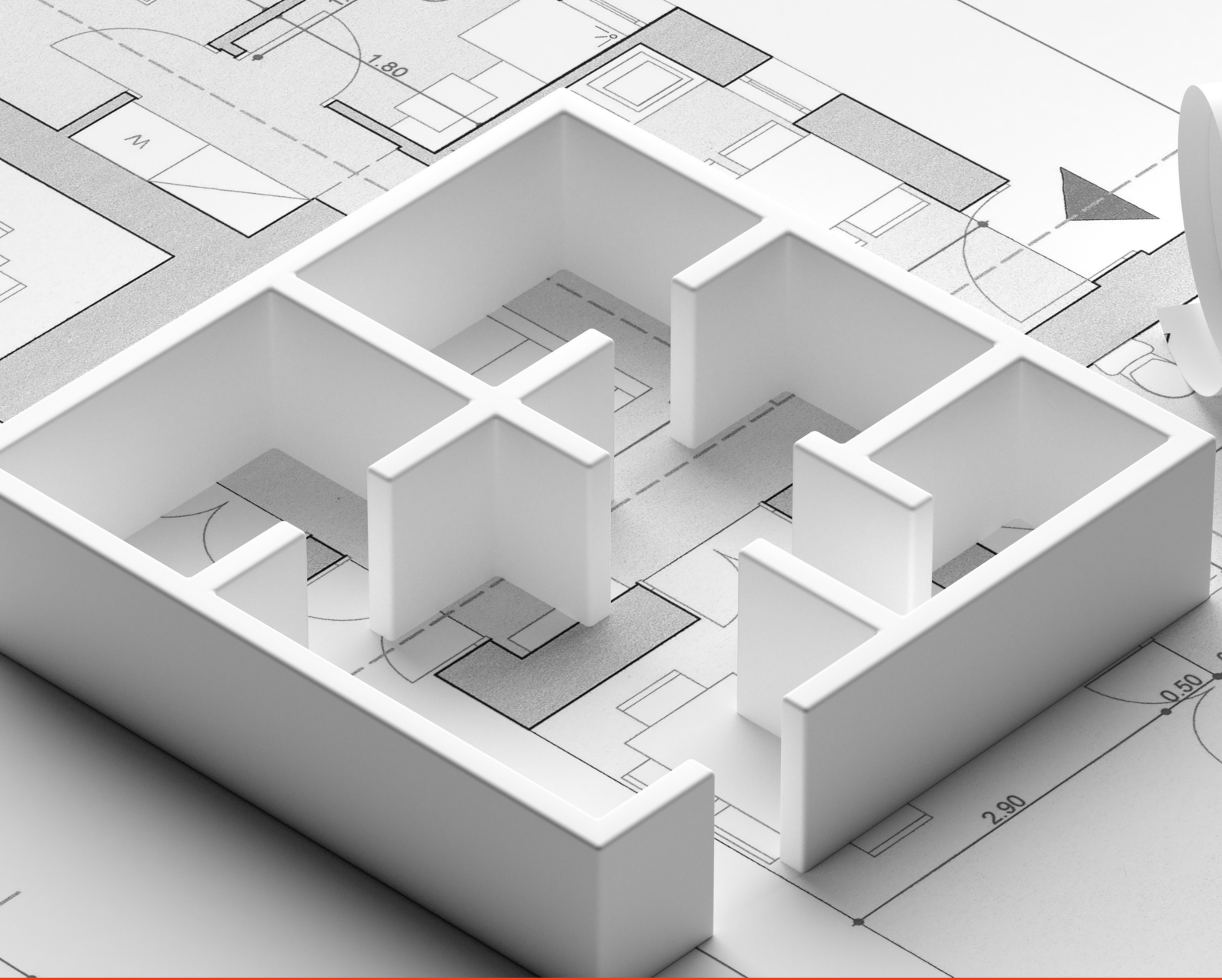


# ZEFA GROUP

WIR MACHEN IHR LABOR!

## LABOREINRICHTUNG

HOCHWERTIGES MATERIAL UND ANSPRUCHSVOLLES DESIGN  
VON DER PLANUNG BIS ZUR SCHLÜSSELFERTIGEN ÜBERGABE



# PLANUNG

---

Unsere Spezialisten erstellen mit Ihnen einen ersten Plan nach Ihren Wünschen. Dazu bieten wir Ihnen an, Sie vom ersten Gedanken bis hin zur funktionalen Umsetzung zu begleiten. Hierbei wird das neue Labor vermessen und eine erste 3D-Ansicht von Ihrem Labor erstellt.

Als ergänzendes Round-Up zu Ihrem geplantem neuen Labor übernehmen wir auch den Abbau und fachgerechte Entsorgung Ihrer alten Möbel.



# SONDERLÖSUNGEN

---

Wir bieten Ihnen Sonderlösungen für Ihren optimierten Laborprozess an, ganz gleich ob es sich um einen Magnetrührertisch, Sondertisch mit 2 Board, und Stativaufbau oder ganz individuelle Lösungen nach Ihren Wünschen handelt.



## SYSTEM

---

Zahlreiche verschiedene Möglichkeiten von der Ausstattung bis zu Farbe stehen Ihnen bei der Möbelauswahl zur Verfügung.

Als Standard sind Unterbaumöbel aus hygienischen Gründen immer auf Rollen. Auf Wunsch können diese auch auf Sockel angeboten werden. Die Medien Zeilen sind aus massiven Aluminium mit Epoxidbeschichtung hergestellt, ebenso die Unterbauten, egal ob als C- oder H- Form.



# ARBEITSPLATTE

---

Wählen Sie aus einer Vielzahl von Materialien und Oberflächen die für Sie beste geeignete Arbeitsplatte aus. Folgende Materialien stehen Ihnen zur Verfügung:

- HPL (Phenolharz)
- Steinzeug
- Melamin
- Edelstahl
- Polypropylen
- Verbundmaterialien

Das gleiche gilt für die Spülbecken, auch hier sind die Ausführungen in PP, Edelstahl und Steinzeug lieferbar. Dabei bleiben auch keine Wünsche bezüglich der Größe offen.

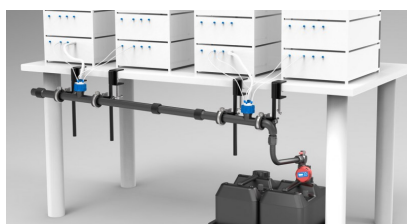


## SICHERHEITSTECHNIK

---

Wir liefern von der Gefahrenstofflagerung bis zum komplexen Lösungsmittelentsorgungssystem die gesamte Infrastruktur.

Wählen Sie gleich bei der Einrichtung den passenden Sicherheitsschrank für Ihre Lösungsmittel und Chemikalien mit aus. Wir arbeiten mit unseren Partnerfirmen LSS, Asecos und Dörperthal zusammen.





# MEDIENZEILE

---

Viele Auswahlmöglichkeiten stehen Ihnen bei der Ausstattung der Medienzeile zur Verfügung. Sie können mit unserem I-panel System auch jederzeit Umbauten und Nachrüstungen vornehmen.



# ZEFA GROUP

ZEFA-Laborservice  
Schwablweg 15  
85630 Harthausen

Telefon: 0 81 06 / 37 90-0  
info@zefa-group.org  
www.zefa-group.org